

ProgettOrchestra 2.2



diventa

Smart+ERP 3.0



Presentazione della release 3.0

La nuova versione di ProgettOrchestra prende il nome di Smart+ERP e viene rilasciata già nella versione 3.0 consecutiva alla versione 2.2 di ProgettOrchestra.

Teniamo a precisare che il passaggio tra le versioni può essere fatto in qualsiasi momento e senza modifiche particolari alle strutture dati fatta eccezione per le personalizzazioni che devono essere valutate e soprattutto le versioni precedenti a ProgettOrchestra 2.2 che devono essere revisionate.

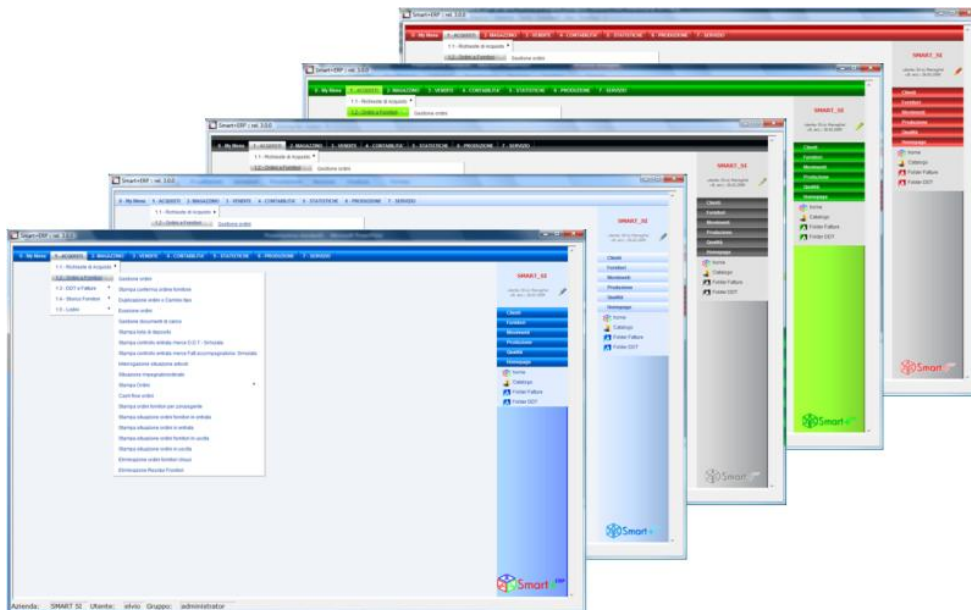
Le novità della nuova versione si riferiscono principalmente al nuovo Modulo Menu, al Modulo Report Dinamici e al Modulo Spedizioni file PDF che prevede la possibilità di spedire non solo le fatture ma anche DDT e Ordini.

Sono stati effettuati dei ritocchi alla grafica maggiormente percepibili dagli utenti che abbiano installato il sistema operativo Microsoft Vista.

MODULO MENU

Il menu è stato completamente revisionato introducendo il sistema a tendine che migliora la visuale e facilita l'accesso alle procedure; tutta la grafica dei menu può essere definita per ogni singolo utente e tutte le voci possono essere autorizzate utilizzando la griglia delle autorizzazioni. L'altra principale caratteristica del modulo menu è la possibilità di trasformare la pagina principale in un portale operativo personalizzabile; un sofisticato motore offre la possibilità di inserire nelle pagine dei box contenenti le informazioni più diverse, esempi possono essere di tipo personale o generale come delle news che interessano tutti gli utenti, le attività di outlook, il sistema RSS che più ci interessa, report, griglie o grafici aggiornati che si desidera mantenere sotto controllo, ecc.

Conseguenza di queste nuove caratteristiche il menu è stato suddiviso in un menu orizzontale in alto per l'accesso alle procedure del operative del gestionale e il menu verticale sul lato destro per accedere alle pagine del portale operativo personale; entrambe i menu possono essere modificati tramite lo strumento di amministrazione incluso nel sistema. Il gestore degli utenti insieme al gestore delle autorizzazioni offrono uno strumento molto valido e flessibile nei casi in cui si desidera creare un sistema di autorizzazioni personalizzato.



Come si può notare esiste molto spazio nella pagina principale che può essere occupato da informazioni o report di utilizzo costante; vediamo un esempio introducendo il Modulo dei Report Dinamici.

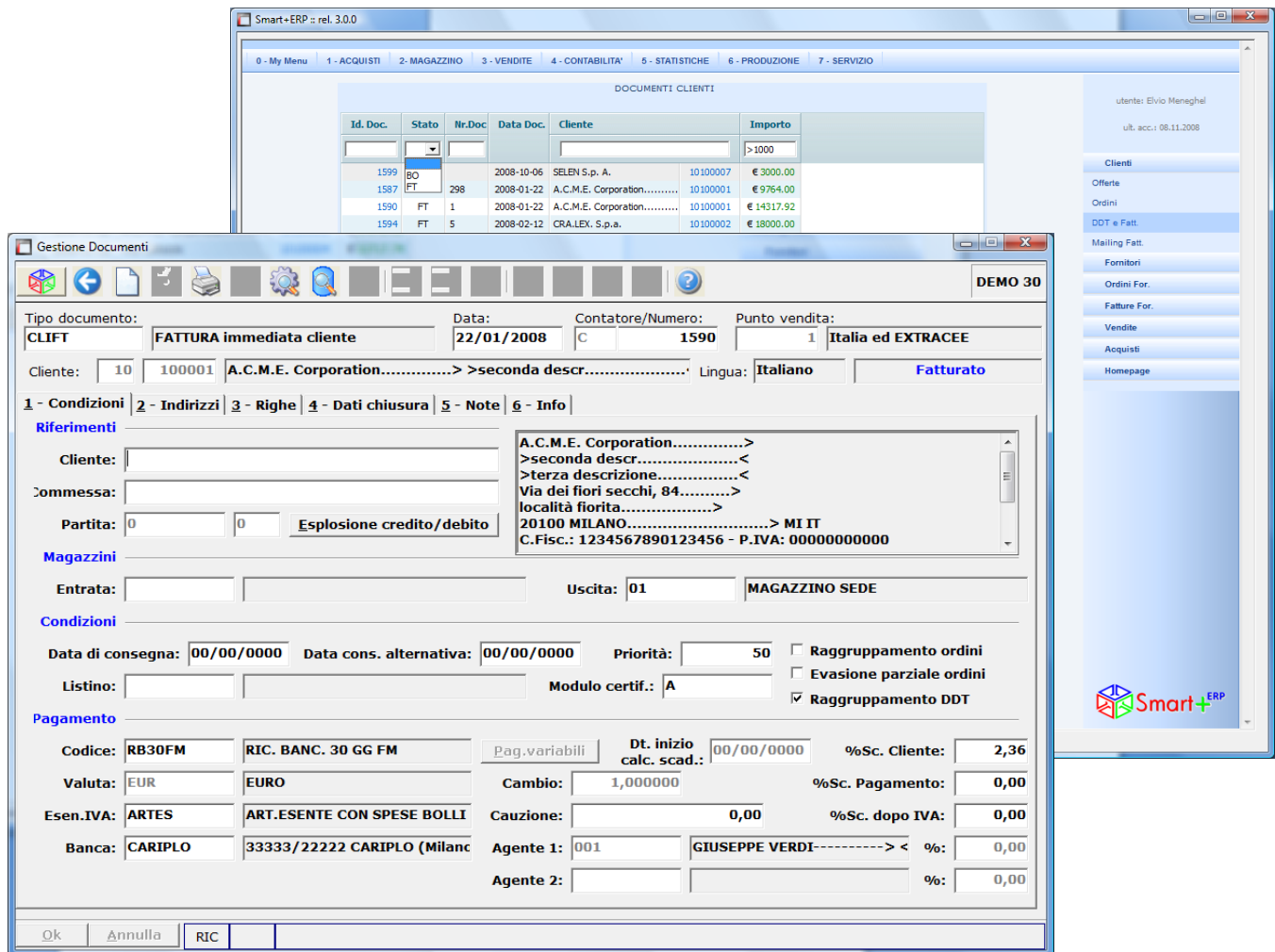
MODULO REPORT DINAMICI

L'introduzione di questo modulo è stata pensata per migliorare l'accessibilità ai dati specialmente per realizzare strutture dedicate all'analisi dei dati, per la creazione di report dedicati e personalizzabili e per le interrogazioni più frequenti o per l'invio dei documenti a mezzo mail. Il Modulo Report Dinamici è un sistema sofisticato ma completamente personalizzabile grazie al gestore è infatti possibile realizzare, copiare e modificare qualsiasi griglia.

In qualsiasi momento ad un report dinamico può essere aggiunta, tolta o modificata una qualsiasi colonna oppure possono essere attivate delle funzioni per la ricerca testuale o numerica, funzioni per la selezioni di valori e altre che potranno essere apprezzate durante il quotidiano utilizzo.

L'altra caratteristica estremamente utile per incrementare l'operatività degli utenti è la possibilità di accedere direttamente alla schermata del gestionale relativa al dato: ad esempio nel report dinamico che visualizza una serie di fatture e i relativi clienti, attivando la funzionalità link potremmo cliccare con il mouse sopra il documento verrà aperta la schermata del gestionale con il documento selezionato oppure se viene cliccato la cella con il cliente viene aperta la schermata dell'anagrafica relativa al cliente; la stessa funzione può essere configurata per griglie relative a ordini di produzione o di vendita, pagamenti, ecc.

La stessa funzione link può essere utilizzata per accedere direttamente a siti internet oppure se indicata su una cella mail per scrivere una nuova mail attivando il sistema di posta predefinito. Gli esempi successivi si riferiscono alla versione grafica standard.

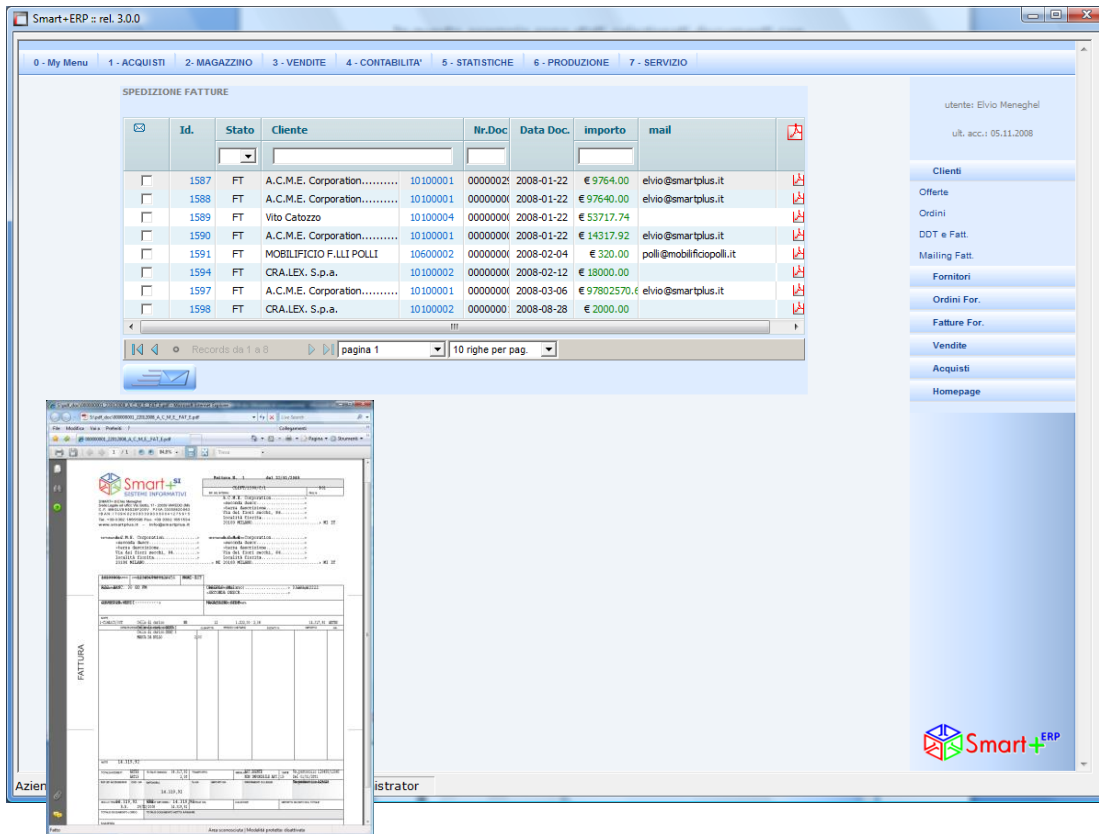


The screenshot displays the Smart+ERP software interface. At the top, a menu bar includes options like 'My Menu', 'ACQUISTI', 'MAGAZZINO', 'VENDITE', 'CONTABILITA'', 'STATISTICHE', 'PRODUZIONE', and 'SERVIZIO'. Below this is a table titled 'DOCUMENTI CLIENTI' with columns for 'Id. Doc.', 'Stato', 'Nr.Doc.', 'Data Doc.', 'Cliente', and 'Importo'. The table lists several documents, with document 1590 selected. Below the table, a 'Gestione Documenti' window is open, showing details for document 1590, including the client 'A.C.M.E. Corporation', date '22/01/2008', and amount '1590'. The window has multiple tabs for 'Condizioni', 'Indirizzi', 'Righe', 'Dati chiusura', 'Note', and 'Info'. The 'Indirizzi' tab is active, showing the client's address and contact information. The 'Pagamento' section includes fields for 'Codice', 'Valuta', 'Esen.IVA', 'Banca', 'Cambio', 'Caucione', and 'Agente'.

In questo esempio sono stati selezionati documenti con importo maggiore di 1000, eventualmente è possibile anche scegliere selezionare solo i documenti bollettati (BO) o fatturati (FT), è stato poi cliccato il documento 1590 e di conseguenza si è aperta la finestra del gestionale relativa. Come si può notare la colonna cliente è stata dotata di un filtro testuale utilizzabile secondo gli scopi del caso; inoltre cliccando su ogni colonna i dati vengono ordinati istantaneamente.

I report dinamici dispongono inoltre dei tasti funzione di stampa, stampa pdf, esportazione in file excel.

SPEDIZIONE DOCUMENTI A MEZZO EMAIL



Id.	Stato	Cliente	Nr.Doc	Data Doc.	importo	mail	
1587	FT	A.C.M.E. Corporation.....	10100001	0000002	2008-01-22	€ 9764.00	elvio@smartplus.it
1588	FT	A.C.M.E. Corporation.....	10100001	0000000	2008-01-22	€ 9764.00	elvio@smartplus.it
1589	FT	Vito Catozzo	10100004	0000000	2008-01-22	€ 53717.74	
1590	FT	A.C.M.E. Corporation.....	10100001	0000000	2008-01-22	€ 14317.92	elvio@smartplus.it
1591	FT	MOBILIFICIO F.LLI POLLI	10600002	0000000	2008-02-04	€ 320.00	polli@mobilificiopoll.it
1594	FT	CRALEX, S.p.a.	10100002	0000000	2008-02-12	€ 18000.00	
1597	FT	A.C.M.E. S.p.a.	10100001	0000000	2008-03-06	€ 97802570.€	elvio@smartplus.it
1598	FT	CRALEX, S.p.a.	10100002	0000000	2008-08-28	€ 2000.00	

Questo report permette l'invio di documenti a mezzo email, i documenti possono essere le fatture ma anche i ddt da anticipare al Cliente o le conferme d'ordine. Per ogni riga è possibile visionare il documento pdf da inviare.

Tutti i documenti stampati in pdf sono organizzati secondo tipologia.

L'esempio della schermata mostra il report invio fatture; l'operatore può scegliere manualmente le fatture da inviare oppure lasciare che se ne occupi il sistema. Selezionando il tasto invio viene attivato il processo di mailing che si conclude generando un messaggio sull'andamento delle spedizioni.

L'invio della fattura consiste in una comune email che include un testo precedentemente redatto e sempre personalizzabile intestato con i riferimenti del Cliente e in allegato il file pdf; ove possibile, per esempio se l'azienda utilizza un sito internet realizzato con la nostra tecnologia Smart+WEB, viene inserito un link che cliccato genera una conferma di ricezione.

La conferma della ricezione viene memorizzata nel database insieme all'indirizzo ip del Cliente, la data e l'ora per eventuali utilizzi.